

Calgel®

カルジェルネイルサロン スペースレンタル開始！

カルジェル
カラージェル
使い放題！

低コスト
30分
500円（税抜）

駅近で便利
東京メトロ明治神宮前駅
JR原宿駅 徒歩 3分

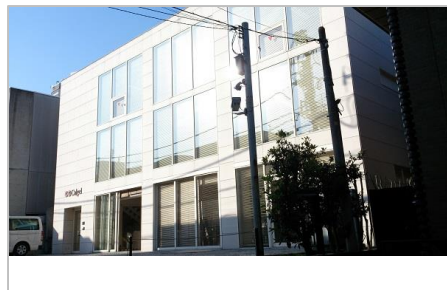
カルジェル本部でネイル施術！

例えばこんなお悩みございませんか？

- 持ち物が多くて移動が大変・・・
- 初期費用なし、リーズナブルな価格で気軽にスペースを利用したい
- 固定の場所を借りずに、使いたい時だけ使えるネイル専用スペースがほしい
- お客様を施術したいがネイル専用スペースがない
- 今は違う地域が拠点だが、都内にも拠点を増やしてお客様を施術したい
- 自宅、出張ネイル以外に活動拠点を持ち、予約のあった時だけ利用したい

アクセス

住所 東京都渋谷区神宮前
1-10-29 Calgel House
最寄り駅 JR原宿駅下車 表参
道口、東京メトロ明治神宮前駅
下車 5番出口



お申込み・お問い合わせは（受付：阿部・濱邊（ハマベ））



03-5414-1530



calgel@mogabrook.com

貸出ネイル器材

- ・ カルジェルカラージェル各種
- ・ カルジェルトップジェル各種
- ・ カルジェルデュアルネイルライト
- ・ 溶液各種
- ・ ウェットステリライザー等

ご持参器材

* クリアジェル・筆・ファイル・ケア用品（ニッパー・ルビーストーン等）・消費物・その他アートツールご自身でご手配ください。

価格

500円（税抜） / 30分

ご利用可能時間

平日10:00～18:00（土・日祝日は不可）

施設紹介

ネイル用テーブル,スツール,ワゴン,デスクライト完備/リクライニングソファ,フット設備有り/ 店内BGM/Wi-Fi使用可/10時～18時利用OK/ネイル練習可/当日現金払い/希望者には集客サポート有り/技術サポート有り

使用条件について

- ・ カルジェルエド्यूケーターライセンスまたはプラクティカルカルジェルサーティフィケート（ファースト）取得者に限ります。
- ・ カルジェルの使用方法に不安のある方は簡易レッスンでサポート致します。
- ・ 使用するジェル・溶液はカルジェルおよびMOGA・BROOK製品に限ります。筆・ファイル類、アートツール（絵の具、パーツ・ストーン類、ラメ・パウダー類、シール・テープ・ホイル類）、ネイルケアツールに関してはその限りではありません。

利用時間

- ・ ご利用時間は、10:00より18:00までです。
- ・ ご利用可能な曜日は原則として祝祭日を除く月曜日～金曜日の弊社営業日です。使用当日の入・退場及び準備・搬入等のご利用時間内にお願ひ致します。

料金表

- ・ 施設利用料金 ¥500（税別） / 30分

使用のお断り及び中止

- ・ 次の場合は申込受諾後または使用中においても、申込みの取り消しまたは使用の中止をさせていただくことが御座います。その際の損害責任等は使用者にご負担いただきます。
- ・ 申込内容に虚偽の申告があった場合。
- ・ 申込時の使用目的・使用方法より逸脱した場合。
- ・ 使用者がその使用を弊社の承諾なく第三者に譲渡、または転貸した場合。
- ・ 使用者が暴力団員、暴力団関係者、その他の反社会的勢力であること、またはあったことが判明した場合。
- ・ 使用者が自らまたは第三者を利用して、弊社に対しての詐術・暴力行使・脅迫的言辞・業務妨害等に類する行為を行った場合。
- ・ 特定の政治・宗教活動が目的と判断される場合。
- ・ 風紀上または管理上、使用が不相当と弊社が判断した場合。

使用にあたっての注意

- ・ 既定の使用時間並びに定員は厳守してください。
- ・ 建物の内外において弊社の承認の無い掲示、物品の配布・販売・寄付などの行為はできません。
- ・ 壁、扉などへの掲示物の鎮止め、粘着テープ等の使用は一切禁止致します。
- ・ 使用者の故意または過失により設備・備品を破損・毀損、または紛失した場合はその損害を弁償していただきます。
- ・ 使用者の荷物・展示物等は、使用者が管理してください。万一盗難・紛失・破損等の事態が生じた場合、原因の如何を問わず、弊社は一切の責任を負いません。
- ・ 建物内での飲食及び飲酒は固くお断りします。
- ・ 弊社敷地内は全面禁煙となっております。喫煙はご遠慮願ひます。
- ・ 消防設備等の機能に支障のないようにしてください。
- ・ 火災その他災害防止並びに万一の場合における避難の処置・対策につきましては、あらかじめ十分のご配慮をお願いいたします。
- ・ 大地震発生等の警戒宣言が発令された場合には、状況により使用を中止させていただきます。
- ・ ゴミ類の処分は一切お引き受けできません。あらかじめ処理の方法をお手配ください。
- ・ 使用期間中、責任者は必ず会場に常駐願ひます。その場を離れる場合は担当者にその旨を伝え、いつでも連絡が取れる状態にしてください。
- ・ その他、使用に関しては担当者と協議相談の上、その指示に従ってください。